



QUAPITAL

-

Etat des lieux





- En 2004, une initiative dénommée **QUAPITAL** a été lancée avec l'objectif « de professionnaliser la gestion de projet auprès de l'Etat luxembourgeois **pour les projets TIC** »

QUAlité des
Projets d'
Implémentation des
Technologies de l'information et de la communication dans l'
ADMINISTRATION
LUXEMBOURGEOISE



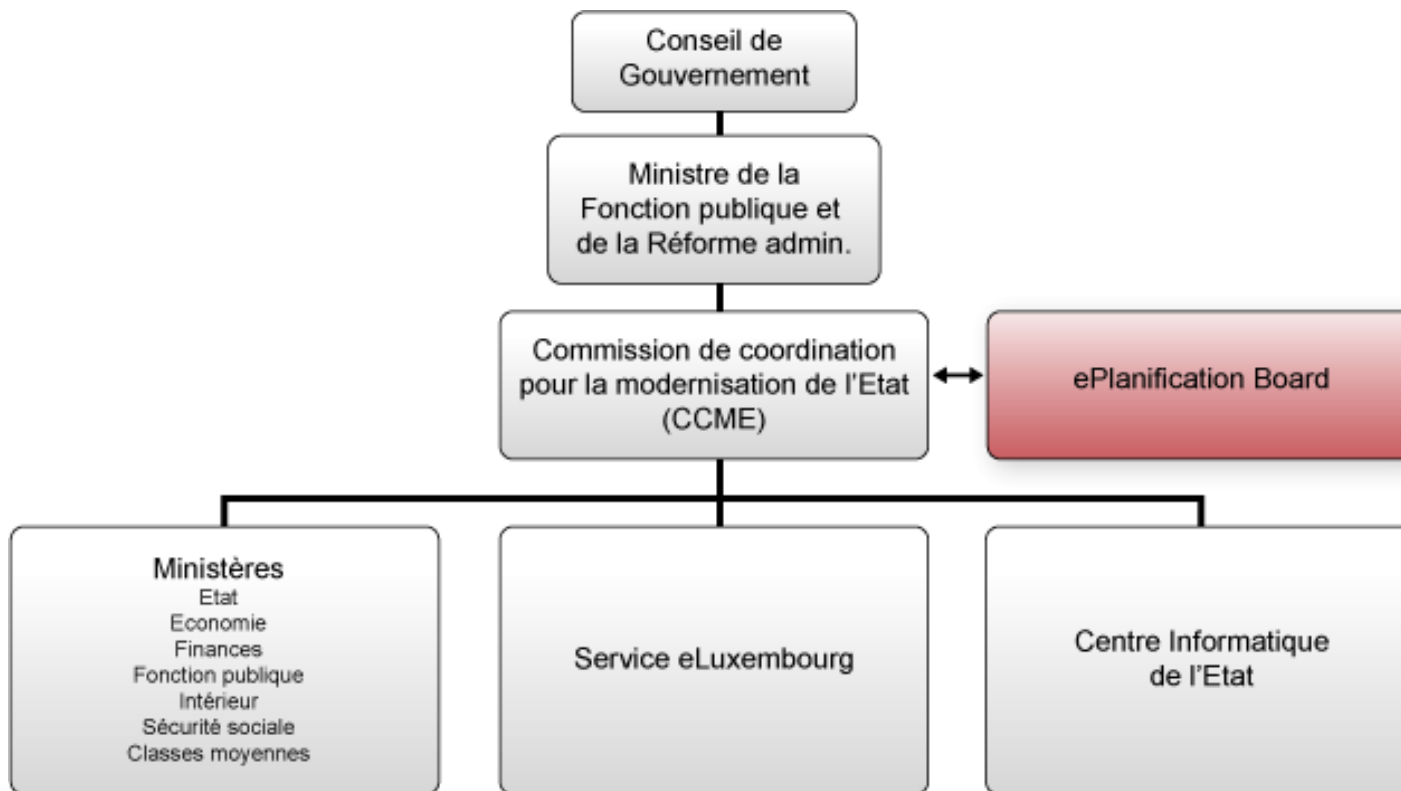


- Améliorer la qualité des projets TIC quant à leur déroulement (efficacité) et quant à leurs résultats (efficacité)
- Offrir à tous les acteurs un cadre commun
- Développer des compétences en gestion de projet
- Créer une culture projet et valoriser le métier de chef de projet
- Augmenter la transparence dans les projets pour les décideurs
- Disposer d'un reporting efficace en matière de suivi du budget, avancement, risques, qualité dans les projets
- Disposer de critères de priorisation afin de choisir les « bons projets au bon moment »
- Disposer de processus optimisés et clairs dans la gestion de projet



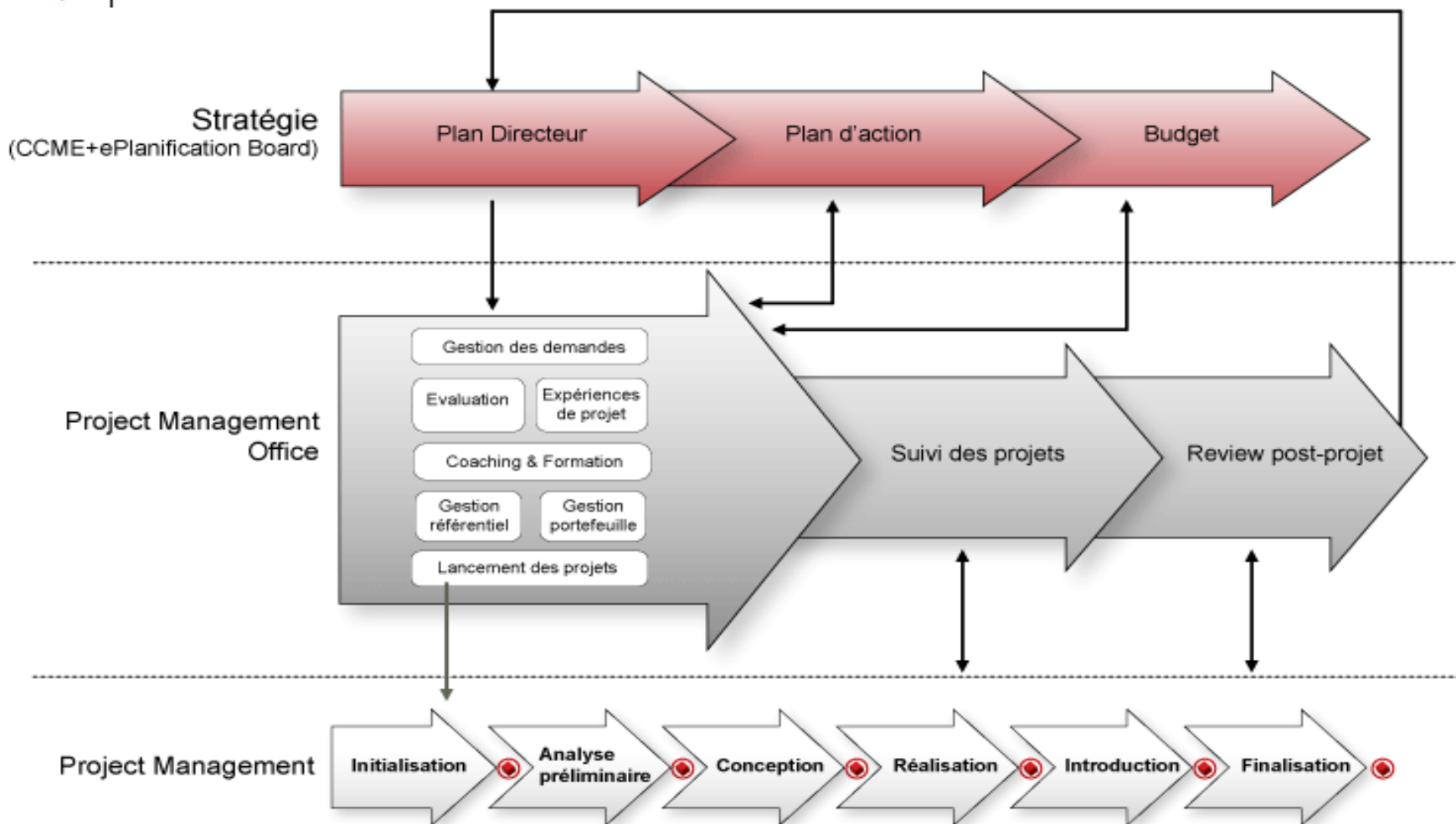



Dans la gouvernance électronique ...





3 niveaux de gestion

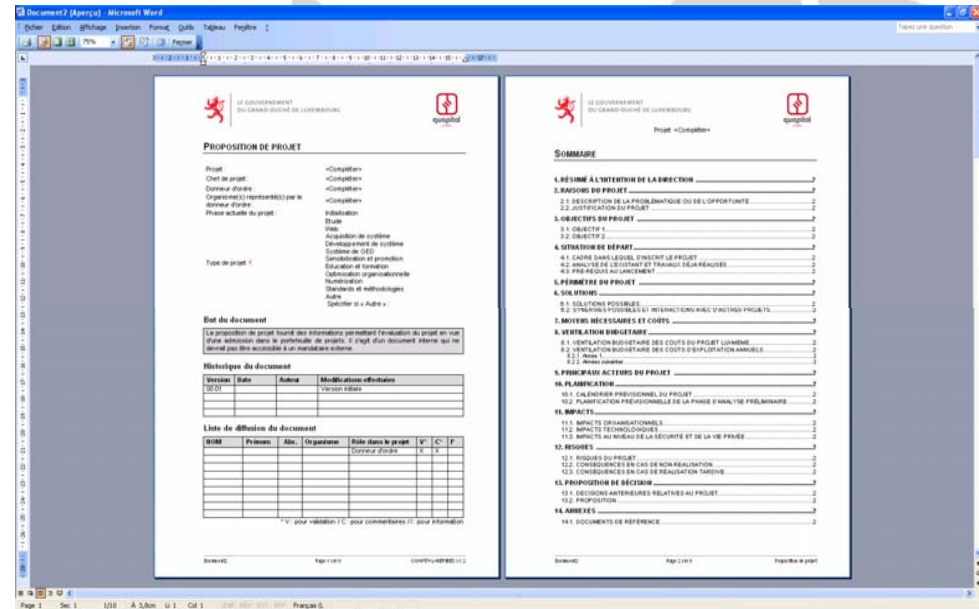
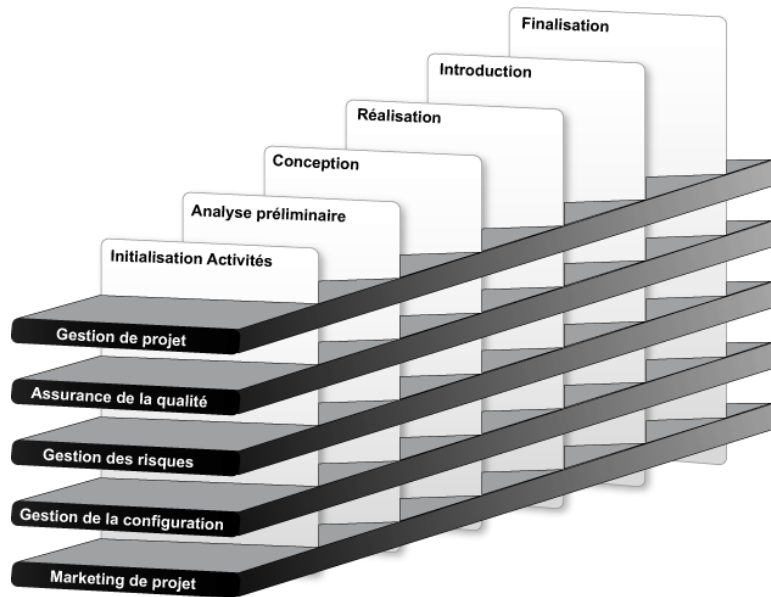


 Point de décision



Ce qui a été réalisé depuis 2004 ...

- Mise en place d'un référentiel de gestion de projet: **QUAPITAL-HERMES: fil rouge pour les projets**





Vous aider à éviter cette situation ...



Was der Kunde erklärte



Was der Projektleiter
verstand



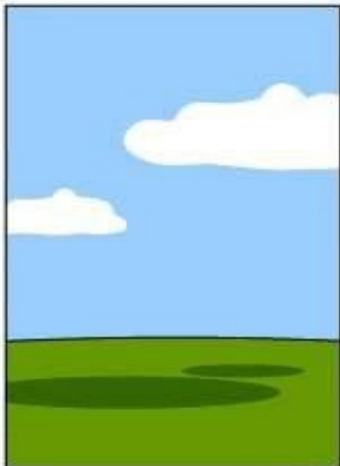
Wie es der Analytiker
entwarf



Was der Programmierer
programmierte



Was der Berater definierte



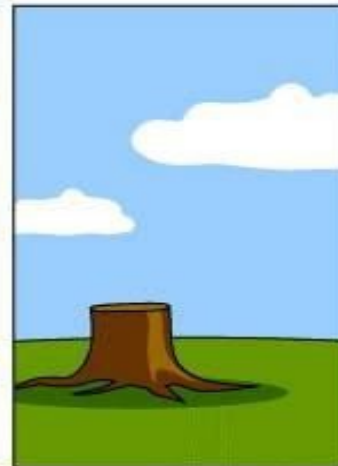
Wie das Projekt
dokumentiert wurde



Was installiert wurde



Was dem Kunden in
Rechnung gestellt wurde



Wie es gewartet wurde



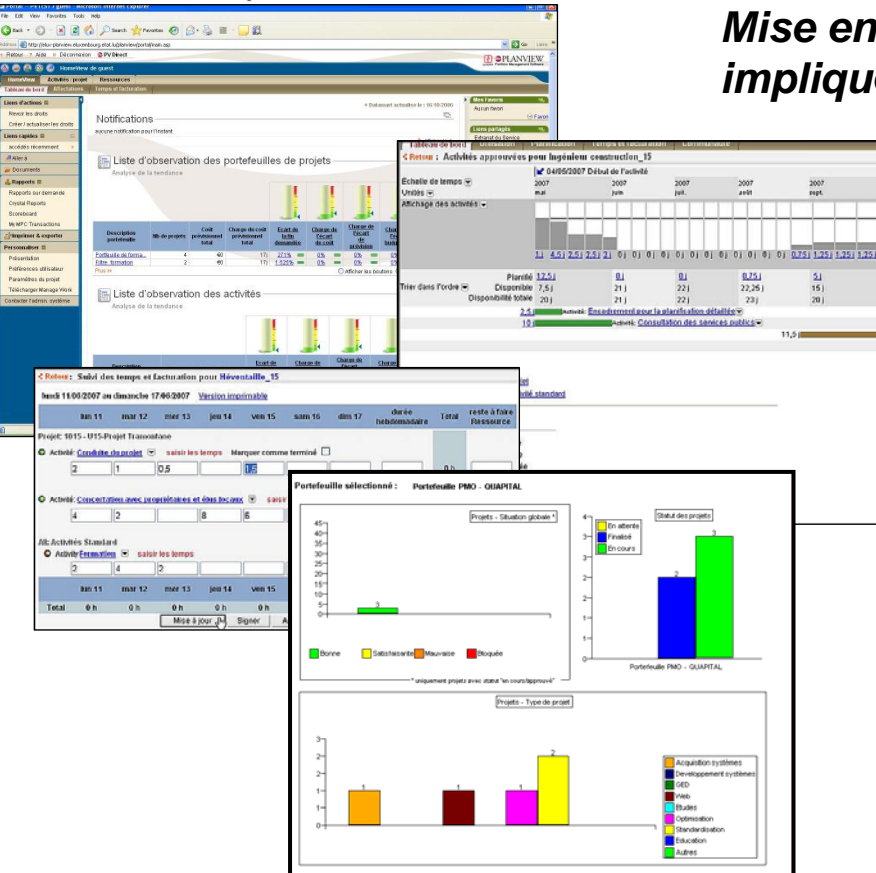
Was der Kunde wirklich
gebraucht hätte



Ce qui a été réalisé depuis 2004 ...

*Mise en place d'un outil intégré pour tous les acteurs
impliqués dans la gestion de projet :*

- Project Portfolio Management
- Portefeuilles et projets
- Planification et suivi
- Gestion des ressources et des temps
- Gestion des processus
- Gestion documentaire des projets
- Gestion collaborative
- Reporting
- ...



Application Web, licences gérées par le Service eLuxembourg



**Adapté à la maturité de l'organisation et à la complexité du projet et
au référentiel QUAPITAL-HERMES**



Mise en place du Project Management Office

- Gestion des nouvelles demandes (évaluation et préparation des autorisations)
- Suivi des projets du portefeuille de projets de gouvernance électronique (+/- 50 projets en cours)
- Reporting détaillé vers CCME et ePlanification Board
- Gestion du budget du portefeuille (+/- 10 millions) et suivi budgétaire de chaque projet
- Coaching des chefs de projet tout au long de leur projet
- Formation en gestion de projet (méthode, outillage informatique)
- Préparation des réunions CCME et ePlanification Board
- Gestion des évolutions de la méthodologie QUAPITAL-HERMES
- Gestion de l'outillage informatique
- Capitalisation sur les expériences
- Gestion de l'Extranet QUAPITAL



- **Mise en œuvre de l'Extranet QUAPITAL**
 - Ensemble d'informations autour de la gestion de projet et de QUAPITAL

Principaux portails publics

Recherche : Recherche avancée

Accessibilité | Aide | A propos du site | Notice légale

quapital EXTRANET

Accueil

Nouveau sur ce site | Plan du site | Liens | Glossaire | Feed-back | Contact

Acteurs

Pourquoi QUAPITAL?

Programme QUAPITAL

Guide QUAPITAL-HERMES

Guide QUAPITAL-PLANVIEW

Processus eGouvernance

Actualités

Publications

Templates

Coaching et formations

Accueil

Accueil

Prochaine formation "Gestion de projet et référentiel QUAPITAL-HERMES"
28-04-2008

La prochaine formation "gestion de projet et référentiel QUAPITAL-HERMES" aura lieu le 28, 29 et 30 avril 2008 au sein des locaux de l'INAP (67, rue Verte). Cette formation constitue la formation de base du cycle de compétences en ...
[Lire la suite](#)

ACCÈS À PLANVIEW

PLANVIEW®

Pour planifier, suivre et gérer vos projets et programmes, accédez à notre [outil de gestion de projet](#). En cas de questions ou commentaires, n'hésitez pas à nous [contacter](#).

ACCÈS AU FORUM QUAPITAL

quapital Forum



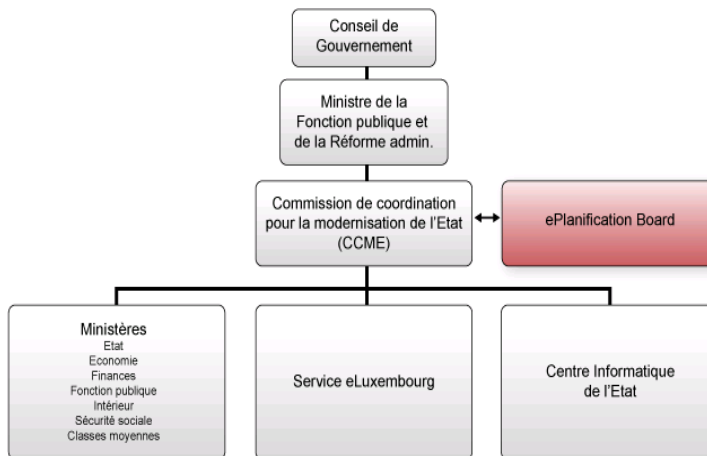
Acteurs



Concernant les acteurs, nous en distinguons 2 types:

- Le premier type concerne les acteurs de la gouvernance électronique qui gèrent l'ensemble des questions liées à ce sujet;
- Le deuxième type concerne la gestion de QUAPITAL lui-même et donc l'évolution de celui-ci.

Les acteurs intervenant dans la gouvernance électronique sont illustrés par le schéma.



Pour la gouvernance électronique en général, 2 organes sont en place:

- La **Commission de Coordination de la modernisation de l'Etat**, présidée par le Ministre de la Fonction publique et de la Réforme administrative et composée par des hauts fonctionnaires des ministères et administrations concernées par la gouvernance électronique. C'est l'organe de pilotage du Plan Directeur de la gouvernance électronique;

- Le **ePlanification Board**, également présidé par le Ministre de la Fonction publique et de la Réforme administrative et composé par les principaux responsables du MERPA. Cet organe agit à la mise en œuvre du Plan

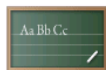


Accueil > Guide QUAPITAL-HERMES

Guide QUAPITAL-HERMES



Le présent guide a comme but de présenter le référentiel QUAPITAL-HERMES tel qu'il a été adapté pour les besoins de l'administration luxembourgeoise. QUAPITAL-HERMES s'adresse à toutes les personnes participant à un projet, qu'elles travaillent pour le donneur d'ordre ou pour le mandataire (maître d'oeuvre). En tant que méthode de conduite de projet, QUAPITAL-HERMES est particulièrement destiné aux chefs de projet est aux cadres qui préparent, exécutent ou accompagnent des projets. Le référentiel fournit également aux collaborateurs du projet une aide diversifiée leur permettant une contribution efficace dans les projets.



Connaissances de base

Ce chapitre traite en premier lieu les notions de base de [la gestion de projet](#) pour ensuite enchaîner sur une explication générale de [HERMES et QUAPITAL-HERMES](#).



Activités par phase

Vous trouverez dans ce chapitre des informations détaillées des activités à réaliser dans chaque phase en matière de conduite de projet. Un nombre élevé d'astuces pour le chef de projet sont intégrés.



Résultats dans QUAPITAL-HERMES

Les résultats (livrables) de conduite de projet peuvent être consultés au sein de ce chapitre. Chaque résultat est expliqué de manière détaillée avec le modèle de document correspondant.

REMERCIEMENTS

Nous remercions l' [Unité de stratégie informatique de la Confédération \(USIC\)](#), propriétaire de la méthode HERMES et qui nous a été une grande aide dans la mise en œuvre de QUAPITAL-HERMES au Luxembourg. Différents éléments des manuels HERMES sont également repris dans le présent guide.

MANUELS HERMES

Pour l'ensemble des explications sur la démarche, les rôles et résultats de la méthode HERMES, nous référons l'intéressé vers les manuels officiels de l'USIC disponibles sous la [rubrique "Publications"](#) respectivement sur [le site officiel de HERMES](#). Le Service eLuxembourg fait également des commandes groupées. Si vous nécessitez des manuels HERMES en version papier, [contactez-nous!](#)



Accueil > Guide QUAPITAL-PLANVIEW

Guide QUAPITAL-PLANVIEW



Ce guide a pour but d'introduire l'utilisateur aux fonctionnalités de l'outil Planview. Le guide est présenté en 7 chapitres, chaque chapitre comportant des rubriques elles-mêmes décomposées en étapes. Des liens rapides vous permettent d'avancer directement dans les parties qui vous intéressent.



Navigation Planview

[Présentation](#) de Planview, [accès](#) et [navigation](#) dans l'application. Vous y apprendrez aussi comment installer l'application et [configurer le poste de travail](#) pour l'utilisation avec Planview.



Portefeuilles et Projets

Les différentes rubriques dans ce chapitre traitent les [portefeuilles](#) de projets, la [saisie des données](#) du projet, les informations sur les [modifications](#), les [risques](#) et les [points à considérer](#) ainsi que la [gestion des documents](#) avec Planview.



Planification

Apprenez la [planification des projets](#), la saisie dans [Manage Work](#) ou dans [Manager](#), les [notions](#) indispensables de la planification, les écrans dans l'espace [web](#) et le diagramme de [Gantt](#) dans Manage Work.



Gestion des ressources

Apprenez la [gestion des ressources](#), l'[affectation des ressources](#) et la saisie des [feuilles de temps](#). Voyez également comment se fait le calcul de l'[avancement](#). La [planification et l'utilisation des ressources](#) est aussi traitée dans cette partie.



Reporting

Comment [extraire](#) des données à partir de Planview, notamment via les [tableaux](#) de bord, les [listes](#) ad hoc, l'outil [Crystal Reports](#) et à partir du module [Scoreboard](#) rattaché à Business Objects Web Intelligence?



Finances

Comment gérer les [budgets](#) des projets dans Planview? Les tableaux des [autorisations](#) de budget, les tableaux financiers des [engagements](#) et des dépenses, les tableaux de [détail](#) ainsi que les [sous-comptes](#) sont expliqués. Dans cette partie vous avez aussi accès aux [rapports](#) financiers et au [paramétrage](#) des tableaux financiers.

LE MANUEL PLANVIEW

Le présent guide ne remplace pas le manuel utilisateur Planview, qui donne une vue exhaustive sur toutes les fonctionnalités de l'outil et qui peut être téléchargé [via la rubrique "Publications"](#). Le guide QUAPITAL-PlanView vous propose une vue sur les fonctionnalités essentielles et sur leur utilisation concrète dans notre environnement de travail.

FORMATIONS À QUAPITAL-PLANVIEW

Le présent guide n'est bien sûr pas un équivalent par rapport à la formation QUAPITAL-Planview qui traite l'outil de manière détaillée. Nous proposons ainsi des formations régulières auprès de l'INAP à l'outil Planview. Si vous avez des questions ou si vous êtes intéressés aux formations, n'hésitez pas à nous [contacter](#). Des détails aux formations en questions peuvent être trouvées sous [la rubrique "Coaching et formations"](#).

SITE INTERNET DE LA SOCIÉTÉ PLANVIEW

Sur [le site officiel de PlanView](#), vous trouverez un nombre d'informations supplémentaires par rapport à l'outil PlanView PPM.





Acteurs

Pourquoi QUAPITAL?

Programme QUAPITAL

Guide QUAPITAL-HERMES

Guide QUAPITAL-PLANVIEW

Processus eGouvernance

Actualités

Publications

Templates

Coaching et formations



[Accueil](#) > [Glossaire](#) > [R](#) > **Réception**

Réception



La réception est l'acte par lequel un donneur d'ordre déclare qu'un produit qui lui a été livré remplit les conditions contractuelles. La réception est une procédure juridique clairement définie. On distingue plusieurs type de réceptions :

La **recette intermédiaire partielle** concerne la livraison d'une partie du système. La recette est l'opération contractuelle au cours de laquelle l'acceptation intermédiaire partielle ou le rejet d'une partie du système est prononcée par le donneur d'ordre. La réception intermédiaire partielle se fait généralement dans l'environnement de test.

La **recette intermédiaire globale** concerne la livraison du système dans son intégralité. La recette est l'opération contractuelle au cours de laquelle l'acceptation intermédiaire ou le rejet du système est prononcée par le donneur d'ordre. La réception intermédiaire globale se fait généralement dans l'environnement de production.

La **recette définitive** concerne la livraison du système dans son intégralité le jour de la fin de la période de garantie. La recette est l'opération contractuelle au cours de laquelle l'acceptation définitive est prononcée par le donneur d'ordre.

La réception s'effectue dans l'environnement de production à la fin de la période de garantie (généralement de 6 mois). Si la recette définitive n'est pas prononcée, la durée de la période de garantie est prolongée, jusqu'au jour où le système est mis en état et le protocole de recette définitivement signé.

Choisissez une lettre de l'alphabet

A - B - C - D - E - F - G - H - I - J - K - L - M -
N - O - P - Q - **R** - S - T - U - V - W - X - Y - Z

[Haut de page](#)

Dernière mise à jour de cette page le : 25-02-2008

Copyright



The screenshot shows the QUAPITAL EXTRANET website. At the top right, there are links for 'Accessibilité', 'Aide', 'A propos du site', and 'Notice légale'. The 'quapital EXTRANET' logo is prominently displayed. Below the logo is a search bar with the text 'Recherche :', a 'GO' button, and a link to 'Recherche avancée'. A navigation menu on the left includes 'Principaux portails publics', 'Accueil', and a list of categories: 'Acteurs', 'Pourquoi QUAPITAL?', 'Programme QUAPITAL', 'Guide QUAPITAL-HERMES', 'Guide QUAPITAL-PLANVIEW', 'Processus eGouvernance', 'Actualités', 'Publications', 'Templates' (highlighted in red), and 'Coaching et formations'. The main content area is titled 'Accueil > Templates' and 'Templates'. It contains a paragraph explaining that templates are provided for document management within the QUAPITAL framework, specifically for the HERMES project. It mentions that templates are grouped by model and that users should refer to a specific document for definitions and objectives. Below this, there is a section for 'Gestion de projet' with a list of 14 document links, each with a size in Ko and a download icon. The links include: 'Annonce de projet (dot - 233 Ko)', 'Proposition de projet (dot - 364 Ko)', 'Manuel de projet (dot - 597 Ko)', 'Rapport de fin de phase (dot - 326 Ko)', 'Rapport appréciation finale de projet (dot - 355 Ko)', 'Rapport d'avancement de projet (dot - 222 Ko)', 'Historique de projet (dot - 265 Ko)', 'Décisions de projet (dot - 234 Ko)', 'Plan de projet (document non utilisé vu que le plan de projet est réalisé via Planview) (dot - 272 Ko)', 'Concept de formation (dot - 247 Ko)', 'Concept d'introduction (dot - 220 Ko)', 'Fiche de demande de modification (dot - 218 Ko)', 'Proposition de modification (dot - 220 Ko)', 'Sommaire de l'état des modifications (dot - 218 Ko)', 'Manuel utilisateur (dot - 223 Ko)', 'Manuel d'exploitation (dot - 221 Ko)', and 'Manuel de support (dot - 214 Ko)'. There is also a section for 'Gestion des risques' with three links: 'Plan de gestion des risques (dot - 256 Ko)', 'Identification des risques (xlt - 71 Ko)', and 'Catalogue des risques, version Word (dot - 267 Ko)'. On the right side, there is a red box titled 'EVOLUTION DES TEMPLATES' containing text about the regular updates of templates based on user feedback and current version 1.2 production status.



Bienvenue invité ([Connexion](#) | [Inscription](#))

▷ QUAPITAL FORUM

Bienvenue, votre dernière visite : Aujourd'hui, 09:13 AM

▷ Gestion de projet

Forum	Sujets	Réponses	Derniers messages
Gestion de projet en général Tous les sujets traitant de la gestion de projet en général	1	0	Jan 29 2008, 02:22 PM Dans : Inauguration du forum Par : Marc
QUAPITAL-HERMES Toutes les questions liées au référentiel de gestion de projet de l'Etat luxembourgeois.	0	0	-- Dans : ---- Par : ----
Planview Toutes les questions liées à l'outil de gestion de projet et de portefeuille de projets, Planview.	0	0	-- Dans : ---- Par : ----

▷ Gestion électronique documentaire (GED)

Forum	Sujets	Réponses	Derniers messages
La GED en général Toutes les questions liées à la gestion documentaire en général auprès de l'Etat luxembourgeois.	0	0	-- Dans : ---- Par : ----
Le programme GED de l'Etat luxembourgeois Toutes les questions liées au programme GED de l'Etat luxembourgeois visant le déploiement d'une solution de GED centralisée pour l'ensemble des administrations.	0	0	-- Dans : ---- Par : ----

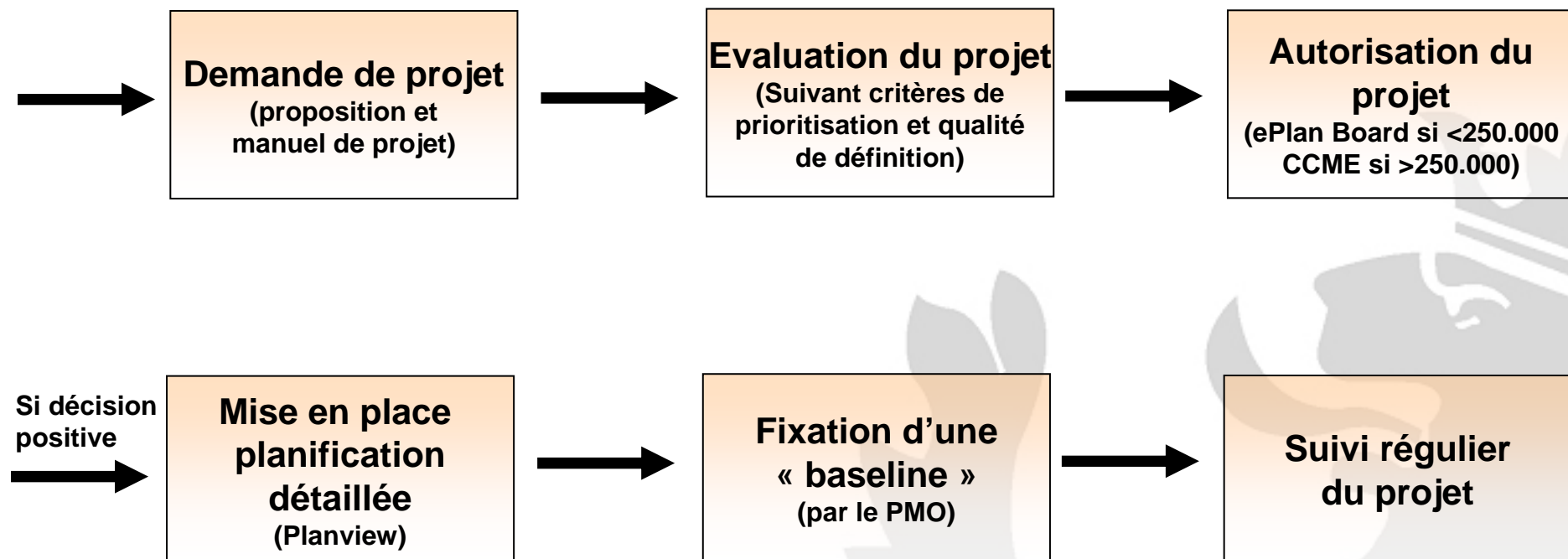
▷ Présence Internet de l'Etat luxembourgeois

Forum	Sujets	Réponses	Derniers messages
-------	--------	----------	-------------------





Pour faire un projet avec nous ...





Le suivi du projet ...

**Suivi hebdomadaire
des charges
de travail**
(planifié vs consommé)

**Rapport de projet
mensuel et
rapports de fin de
phase**

**Finalisation du
projet**
(bilan de projet)





Cycle de compétences en gestion de projet

- Depuis 2008, un cycle de compétence est organisé en collaboration avec l'INAP
- Le cycle entièrement suivi donne droit à un certificat délivré par l'INAP
- Le cycle de compétences peut bien sûr être réalisé sur plusieurs années

**Plus d'informations peuvent être trouvées
à l'adresse suivante:**

<http://extranet.quapital.etat.lu/fr/formation-coaching/index.html>





- **Gestion de projet et référentiel QUAPITAL-HERMES (cours de base pour l'ensemble des autres formations → pré-requis)**
 - 1ère formation le 28 au 30 avril auprès de l'INAP
 - Une deuxième formation est prévue au 2^e semestre 2008, des formations additionnelles peuvent être planifiées
- **Initiation à l'outil Planview (2 jours)**
 - Vue exhaustive des fonctionnalités de l'outil Planview
 - A la fin de la formation, les participants seront capables de gérer un projet avec Planview





- **Introduction à la gestion des risques (1 jour)**
 - Présenter les techniques de management des risques
 - Se familiariser avec les méthodes, techniques et outils nécessaires
 - Comprendre comment les risques sont gérés avec QUAPITAL-HERMES
- **Introduction à l'assurance qualité (1 jour)**
 - Explication des notions et concepts autour du sujet de l'assurance qualité
 - Axée sur le monde informatique





- **Gestion du changement et marketing de projet (1 jour)**
 - Sensibilisation aux problématiques de la gestion du changement
 - Etre à même de réaliser un concept marketing pour le projet
- **Leadership et collaboration dans les projets (1 jour)**
 - Fournir les concepts, notions et outils pour mieux gérer les ressources humaines dans les projets
 - Soft skills
 - Techniques de leadership
 - Importance de la collaboration





- **Certification HSPTP**

- HERMES SWISS PROJECT TEAM PROFESSIONAL
- Assimilé à un cours dans le cadre du cycle de compétence
- Certification établi par un institut international reconnu (SAQ)
- Organisé au CRP Henri Tudor, financé par eLuxembourg pour les agents publics
- A moyen terme, cette certification sera également exigée pour les fournisseurs dans le cadre des marchés publics





Merci!



extranet.quapital.etat.lu